



TI híbridas
para un
mundo híbrido



Hewlett Packard
Enterprise



CÓMO USAR ESTE DOCUMENTO

Con el fin de obtener la mejor experiencia de uso de esta revista, es **imprescindible** seguir estos sencillos pasos que te indicamos a continuación:

Paso 1. Asegúrate de disponer de las versiones más actualizadas de Adobe Reader y Flash Player. Si no las tienes instaladas, puedes descargarlas aquí:

[Adobe Acrobat Reader](#) y [Adobe Flash Player](#)

Paso 2. Accede al enlace de descarga y la publicación se abre en el visor del navegador.

Paso 3. Busca la opción guardar como que, dependiendo del navegador que utilices, podrá ser un icono o estar incluida en la barra de menú, y guarda la revista en la carpeta donde almacenes los documentos en tu equipo.

Paso 4. Accede a dicha carpeta y usa el botón derecho del ratón para hacer clic en el fichero de la revista.

Paso 5. Selecciona Adobe Reader como aplicación predeterminada para abrir este tipo de documentos.

Paso 6. Una vez abierta la revista, habilita la visualización a pantalla completa, y puedes iniciar la lectura de la revista con todas las capacidades interactivas disponibles.

Este es un documento producido por



www.ituser.es

www.itreseller.es

Accede a nuestras publicaciones digitales



TI híbridas para un mundo híbrido

Muchos de los analistas del sector, así como numerosas empresas, creen que nos dirigimos hacia un mundo híbrido. Las TI híbridas son la única forma de que su empresa obtenga la agilidad y flexibilidad necesarias para aprovechar las oportunidades de negocio sin que se vea limitada por su capacidad de TI. No obstante, un entorno híbrido debe ser una única plataforma integrada. Hasta el momento, las TI han usado fuentes de recursos aislados cuando se trata de infraestructuras in situ o de nube pública.

Para poder obtener el mayor partido para su negocio de las TI, éstas deben de ser capaces de acceder a las fuentes de recursos óptimas en cada momento, sea en la nube como en sus instalaciones. Sin embargo, es cierto que determinados proyectos deben mantenerse en sus instalaciones. Es posible que, por razones regulatorias, confidencialidad de datos, privacidad, latencia u otras cuestiones, no sea una opción óptima trasladarlos a la nube. Otros proyectos sí que pueden gestionarse correctamente tanto en sus instalaciones como en la nube pública.

El reto reside en obtener los recursos adecuados para cada carga de trabajo sin interrupciones. Lo que nece-

sita pues, es una experiencia de nube que conjugue las ventajas de la nube pública y de las TI en sus propias instalaciones. Y ésta es la propuesta de HPE Flexible Capacity.

TI híbridas como elemento fundamental del tejido de las TI

HPE Flexible Capacity ofrece una experiencia de nube pública con la seguridad y las ventajas de las infraestructuras de TI en sus propias instalaciones. Se trata

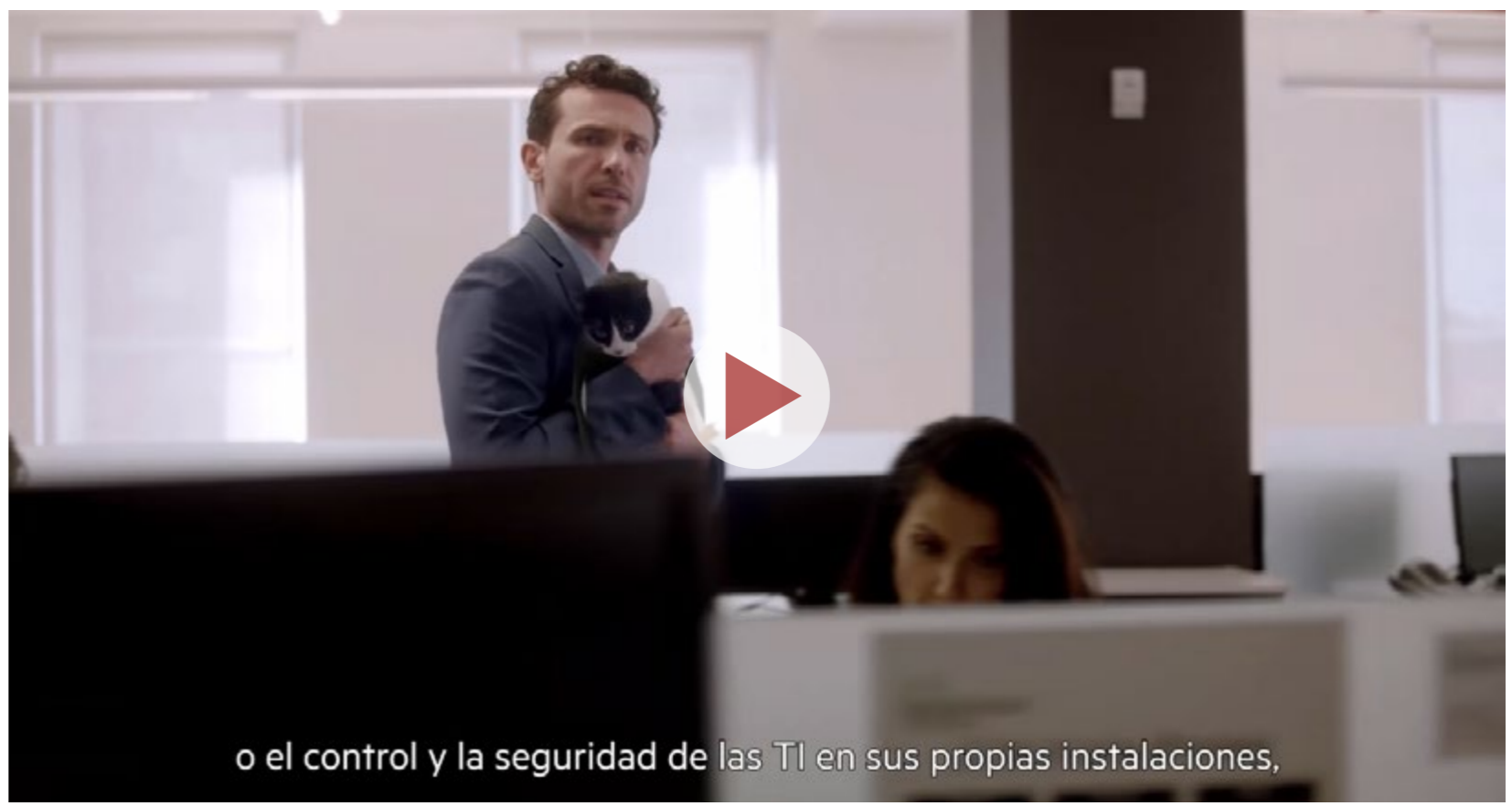




Las TI híbridas son la única forma de que su empresa obtenga la agilidad y flexibilidad necesarias para aprovechar las oportunidades de negocio sin que se vea limitada por su capacidad en materia de TI

de una solución de pago por uso con la que podrá escalar su capacidad para responder a las necesidades de crecimiento del negocio, sin las complejidades y retrasos de los procesos de compra tradicionales. Asimismo, permite aumentar el número de recursos disponibles para abordar las distintas cargas de trabajo. Por otra parte, permite direccionar las cargas de trabajo con datos más privados, confidenciales y seguros desde las TI de sus instalaciones y aquellas menos críticas desde la nube pública.

Mayor flexibilidad a la hora de dirigir el negocio
El cliente podrá pagar por su capacidad utilizada tomando como parámetro el número de máquinas virtuales (MV) o, si lo prefiere, según la capacidad utilizada de servidores, almacenamiento, dispositivos de red o software. En función del nivel de servicio contratado, el cliente obtiene acceso inmediato a la cantidad y al



o el control y la seguridad de las TI en sus propias instalaciones,

HPE Flexible Capacity: El futuro es híbrido

 [Clicar para ver el vídeo](#)

tipo exacto de capacidad que su operación requiere. Solo pagará por la capacidad que realmente esté utilizando, satisfaciendo las necesidades de los usuarios y adaptándose a las condiciones de un mercado en continua evolución.

Con HPE Flexible Capacity los recursos disponibles en la nube híbrida incluyen los servidores, dispositivos de almacenamiento, redes y software de sus instalaciones, así como los recursos de la nube pública HPE. Las máquinas virtuales también pueden incluirse, ya que HPE Flexible Capacity tiene la capacidad de medir y facturar el uso por MV.

El nuevo estilo de TI se vale de todo el entorno de las TI (y no de sistemas homogéneos aislados) para generar beneficios. Y es por eso que HPE Flexible Capacity incluye también los productos de otros proveedores de tecnología TI.

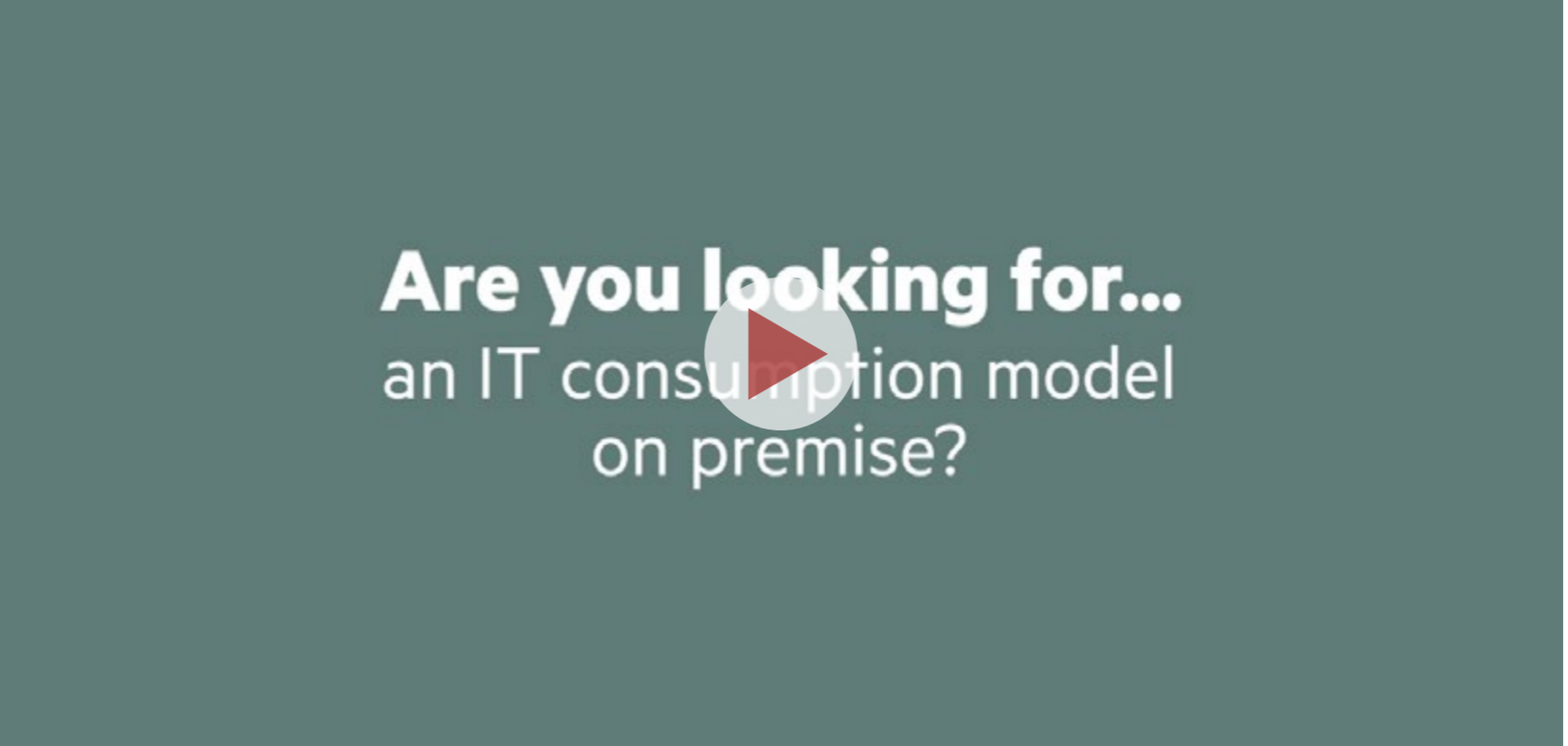
Como hemos visto, con HPE Flexible Capacity su capacidad crecerá de forma fluida y rentable, con un margen de maniobra para los períodos de proceso más intensos, como los de fin de trimestre o año. Este concepto le aportará una perspectiva detallada de los gastos asociados con su infraestructura de TI y le permitirá alcanzar una mayor flexibilidad y una mejor



gestión de sus gastos en TI. De este modo, incrementará la capacidad de respuesta con recursos siempre listos para reaccionar rápidamente y soportar las nuevas oportunidades que le brinde su negocio, sin los retrasos derivados de los procesos de adquisición y despliegue de nueva capacidad.

Con HPE Flexible Capacity, dispondrá de un entorno totalmente configurado y listo para utilizarse cuando sea necesario.

El cliente puede incrementar su capacidad rápidamente, ya que tendrá disponible un búfer en todo momento. Este búfer podrá reponerse a través del contrato de servicio y sin que sea necesario iniciar un proceso de compra completo. Además, se monitoriza de forma continua la capacidad desplegada para reponer cuando sea necesario el margen de reserva. Con independencia de las cargas de trabajo, se proporcionan los recursos que se necesitan cuando se



HPE Flexible Capacity: Tu centro de datos con agilidad y costes tipo cloud

 [Clicar para ver el vídeo](#)

necesitan. Y su factura mensual solo reflejará la capacidad que utilice.

Saber exactamente lo que está utilizando y cuánto le va a costar dicho uso, posibilita un control mucho más estricto de los gastos. La facturación variable por tecnología implica un conocimiento nítido de los costes reales y conlleva una mejor toma de decisiones en lo referente a planificación y gestión de las infraestructuras.

Cómo se calcula la factura mensual

En el contrato de servicio HPE Flexible Capacity se especifican las tarifas de su pago por uso según la me-

Se trata de una solución de pago por uso con la que podrá escalar su capacidad para responder a las necesidades de crecimiento del negocio, sin las complejidades y retrasos de los procesos de compra tradicionales



Con HPE Flexible Capacity, dispondrá de un entorno totalmente configurado y listo para utilizarse cuando sea necesario

didada de utilización elegida y los volúmenes de uso alcanzados. Los precios se fijan para la duración completa del contrato. Se determina el precio diario por servidor utilizado, gigabyte, puerto o uso de red y por licencia de software. Los servidores y el software de Cloud, como el HPE Cloud Service Automation Enterprise Suite, se facturan en función del número estimado de MV por blade y se cargan en función del número de servidores utilizados cada día. El software del almacenamiento y redes se carga en función del número de licencias configuradas necesarias y puede aumentar o disminuir cada mes para adaptarse a sus necesidades.

Principales ventajas de HPE Flexible Capacity:

- El pago por uso y una solución llave en mano
- Servicios de soporte crítico
- Modelos de pago por uso flexibles, incluso por máquina virtual
- Cualifica como OPEX
- Escalabilidad inmediata
- Control y seguridad
- Menor carga de trabajo para el cliente

Los días de encendido de los servidores se determinan y miden junto con el número de gigabytes utilizados en los dispositivos de almacenamiento, utilizando herramientas de medición instaladas en un servidor in situ.

El tiempo de encendido de los servidores se multiplica por la tasa diaria que figura en el contrato. El

número de gigabytes utilizados cada día se multiplica por la tarifa diaria por gigabyte. Por otro lado, el número disponible de puertos de red se multiplica por la tarifa diaria. A continuación, se combinan los tres resultados para procesar la factura mensual. A su factura también se le añadirá el uso mensual de la nube pública.

Pero, ¿y si la necesidad de TI decrece?

HPE Flexible Capacity es un concepto para el aprovisionamiento rápido de infraestructura de capacidad con dos opciones, de crecimiento y de decrecimiento:

- **1. Flexible Capacity Basic:** La opción Pay-as-you-Grow de Hewlett Packard Enterprise solo contempla una capacidad creciente.
- **2. Flexible Capacity Premium:** La opción Pay-as-you-Go de Hewlett Packard Enterprise contempla tanto situaciones de capacidad creciente como decreciente. Flexibilidad tanto para el crecimiento como para el decrecimiento.

Enlaces relacionados

- [Flexible Capacity](#)
- [Technology Spotlight de IDC: Modelo de consumo de TI “como servicio” para la innovación empresarial digital](#)
- [Forrester: Exija más de los servicios de gestión de centro de datos](#)

Discover 2016:

Hewlett Packard Enterprise muestra el futuro de la TI híbrida

Hewlett Packard Enterprise ha reunido a unos 12.000 profesionales en una nueva edición de Discover, celebrada en Londres entre el 29 de noviembre y el 1 de diciembre. En esta ocasión, el futuro de la TI híbrida ha sido uno de los temas que se han podido ver en la capital británica, además de poder escuchar, de primera mano, la estrategia diseñada por la compañía para este nuevo año.



Dentro de los contenidos de Discover 2016, destacan tres anuncios realizados por Hewlett Packard Enterprise. Por un lado, se introducen mejoras en el software hiperconvergente, incluyendo el anuncio de la prime-

ra nube privada sobre Infraestructura Componible con HPE Synergy y HPE Helion CloudSystem 10; segundo, la colaboración con Microsoft alrededor de Azure para acelerar la adopción de la nube híbrida, incluyendo la previsión de integrar OneView con Microsoft Operations Suite; y, tercero, la alianza con SUSE para ofrecer a los clientes un camino sólido más allá de OpenStack y Stackato, acelerando así la estrategia de simplificar la nube híbrida.

Más valor para la cloud híbrida

Así, el primer anuncio comprende la ampliación de la Infraestructura Componible con el lanzamiento de una nueva oferta de cloud híbrida y extensiones tecnológicas de los sistemas hiperconvergentes de HPE. Exten-

diendo la infraestructura programable de HPE Synergy a la plataforma multi-cloud de HPE a través de mejoras software en HPE Hyper Converged 380, HPE permite a los operadores TIC ofrecer una infraestructura definida por software tan pronto como el cliente lo demande. Las nuevas soluciones incluyen: HPE Synergy con HPE Helion Cloud System 10, que ofrece una “componibilidad” completa en computación, almacenamiento y fabric a la tecnología híbrida HPE OpenStack, y la actualización de software de HPE Hyper Converged Operating Environment, que aprovecha las tecnologías basadas en “Composable Infrastructure” para ofrecer nuevas capacidades a HPE Hyper Converged 380.

HPE Synergy con HPE Helion CloudSystem 10 aporta a las empresas la habilidad de operar en un solo entorno TIC que sea

Madrid, sede de Discover 2017
Madrid acogerá entre el 28 y el 30 de noviembre de 2017, una nueva edición de Discover, que vuelve a España, como en 2013 y 2014, cuando se celebró en Barcelona.



El futuro de la TI híbrida ha sido uno de los temas que se han podido ver en la capital británica, además de poder escuchar, de primera mano, la estrategia diseñada por la compañía para este nuevo año

compatible con aplicaciones tradicionales y nativas cloud por igual. Con HPE Helion CloudSystem 10, los operadores TIC ahora pueden componer recursos en cuestión de minutos, lo que facilita a las empresas la migración de la TIC tradicional a la híbrida. Gracias a una mejor automatización de la gestión y a una mejor utilización de la infraestructura, los clientes pueden ofrecer servicios en la Cloud de manera más eficaz y a un menor coste.

Y dentro del terreno cloud, HPE también anunció planes para expandir Cloud28+. Así, la comunidad se abrirá a socios en todas las regiones HPE.

Colaboración con Microsoft en HPE | Microsoft Azure Stack

Aprovechando el Discover, Hewlett Packard Enterprise y Microsoft dieron los detalles de HPE | Microsoft Azure Stack, un sistema integrado que permitirá a las organizaciones incrementar su agilidad y flexibilidad, mediante el suministro de una infraestructura como un servicio (IaaS) compatible con Azure para sus centros de datos dentro de las propias instalaciones. HPE también presentó los nuevos servicios HPE Consulting for


Azure Hybrid Cloud, creados para ayudar a las empresas y a los proveedores de servicios a instalar con éxito el Azure Stack, además de dar a conocer las mejoras en el servicio HPE Flexible Capacity y el soporte a Azure.

Creado conjuntamente por HPE y Microsoft, la solución HPE | Azure Stack proporcionará a las empre-

sas una plataforma de nube híbrida de Azure en sus propios centros de datos que, además, es compatible con los servicios en nubes privadas de Azure. Se desarrollará basándose en el servidor HPE ProLiant DL380, como un sistema completo informático y de almacenamiento, red y software. Con el uso de un por-




Sesión Día 1 Discover 2016

 [Clicar para ver el vídeo](#)



HPE Synergy con HPE Helion CloudSystem 10 aporta a las empresas la habilidad de operar en un solo entorno TIC que sea compatible con aplicaciones tradicionales y nativas cloud por igual

Sesión Día 2 Discover 2016

 [Clicar para ver el vídeo](#)

tal uniforme y completo, los operadores de TI y los desarrolladores pueden acceder rápidamente a los servicios de redes públicas y privadas de Azure, para aprovisionar rápidamente los recursos en la nube, crear aplicaciones y deslazarse fácilmente entre la nube pública de Azure y el Azure Stack ejecutado dentro de las instalaciones.


La solución HPE | Azure Stack podrá instalarse junto al software HPE Operations Bridge para ofrecer una solución automatizada para gestión de operaciones impulsada por analíticas, para la gestión de nubes privadas de Azure, nubes públicas de Azure y TI tradicionales, reduciendo en gran medida los costes de explotación y la complejidad, gracias al uso de prestaciones como ana-

líticas causales y predictivas, remedios automatizados e integración con Microsoft System Center.

Alianza con SUSE

Hewlett Packard Enterprise ha proporcionado tecnología y talento con el objetivo de desarrollar la solución SUSE Openstack de Infraestructura como servicio (IaaS) y acelerar la entrada de SUSE en el mercado de la Plataforma como servicio (PaaS) de Cloud Foundry. Los activos de OpenStack adquiridos se integrarán en SUSE OpenStack Cloud, mientras que los activos de Cloud Foundry y PaaS permitirán a SUSE sacar al mercado una solución SUSE Cloud Foundry PaaS, a la que podrán acceder todos los clientes y partners del ecosis-



tema de SUSE. El acuerdo incluye el nombramiento de SUSE por parte de HPE como partner preferente para soluciones de código abierto como Linux, OpenStack y Cloud Foundry. 

Enlaces relacionados

 [Todos los vídeos de Discover 2016](#)

 [Toda la información de Discover 2016](#)