



# Tu empresa en remoto



**Hewlett Packard  
Enterprise**

# Tu empresa en remoto

Si atendemos las cifras que se han ido publicando, en España, antes de la situación provocada por el Covid-19, en España teletrabajaba menos del 10% de la fuerza laboral, y los que lo hacían, principalmente, eran puestos de trabajo ligados a tareas “ofimáticas”, personas que solo necesitaban un PC y una conexión a internet para seguir siendo productivos, pero para organizar el trabajo de una empresa en remoto es necesario dar respuestas para usuarios más complejos, razón por la cual HPE ha ofrecido un webinar en el que muestra a las organizaciones cómo pueden evolucionar a partir de sus soluciones para que la empresa siga siendo productiva en remoto sin riesgos y con total garantía.

Tal y como explicaba Jorge Fernández, HIT director de ventas y preventa para el Sur de Europa, la intención de este webinar es mostrar qué puede ofrecer HPE a la sociedad española para que pueda seguir produciendo y creciendo con garantías y sin

riesgos. Una propuesta que se basa en tres pilares: tecnología, personas y máquinas, y que busca dar respuesta a cómo mejorar los procesos de negocio de la mano de la tecnología de la propia HPE.

En esta ocasión, a esta visión se añaden dos elementos fundamentales: la solidez financiera de HPE, que trabaja para convertirla en ayudas

financieras a las organizaciones; y la formación, preparando la fuerza laboral para los nuevos retos.

## ¿CÓMO ORGANIZAR TU EMPRESA EN REMOTO?

Como decíamos, el caso de los usuarios ofimáticos en remoto ya estaba relativamente solventado, dado que estos trabajadores, para seguir

siendo productivos, apenas necesitan un PC y una conexión a internet. Pero en las empresas hay usuarios más complejos, como, por ejemplo, los usuarios de un portal sanitario, con información confidencial y acceso a aplicaciones complejas y específicas; puestos de trabajo de diseño de alto rendimiento, con unas necesidades muy superiores de computación y cálculo; entornos bancarios, con aplicativos muy específicos y con un nivel de seguridad muy elevado; entornos del vertical de seguros... En definitiva, como resumía Jorge Fernández, “todas las empresas tienen usuarios con entornos de trabajo específicos y complejos que también necesitan integrar al trabajo en remoto”.

Pero ¿cuáles son las necesidades que tienen las organizaciones de forma concreta? Pues nos encontramos con cuatro elementos comunes a todas las organizaciones. Primero, la necesidad de un entorno de trabajo seguro, teniendo en cuenta que el entorno de las comu-



**DESCUBRE CÓMO POTENCIAR  
TU EMPRESA EN REMOTO**



nicaciones domésticas no está lo suficientemente protegido. En segundo lugar, el acceso a aplicaciones y datos en la nube que no siempre están accesibles. En tercer lugar, ofrecer a los usuarios remotos una experiencia "cloud", incluso cuando se trate de nuestra propia infraestructura. Y cuarto y último, opciones de pago por uso, pago por escritorio, que permitan a las empresas pagar por aquello que consuman.

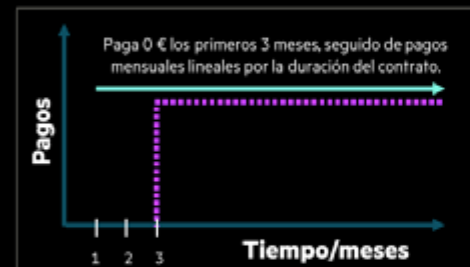
### MODELOS DE NEGOCIO ADAPTADO A LOS NUEVOS TIEMPOS

Una de las fortalezas que HPE quiere aprovechar para ayudar a las compañías en su camino hacia la empresa en remoto es la financiera. Las empresas necesitan nuevos modelos de negocio que les faciliten la transición, modelos que les permitan que el elemento financiero no sea el que detenga la evolución. Para ello, HPE ha puesto en marcha dos posibilidades. En la prime-

#### MODELOS FINANCIEROS ADAPTADOS A LOS NUEVOS TIEMPOS

Que el IT no pare tus inversiones

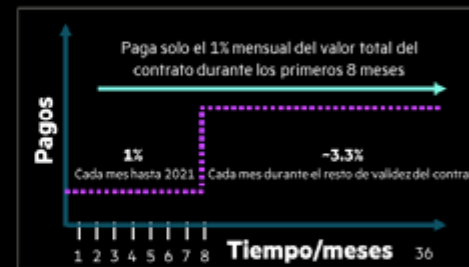
##### COMPRA AHORA, PAGA MÁS ADELANTE



Contrato a 36 meses después de tres meses de carencia

1. Los equipos se entregan y se empiezan a disfrutar hoy pero no empiezan a pagar cuotas hasta 90 días después.
2. Importe mínimo de operación: 5.000 euros.
3. Aplicable a cualquier producto y fabricante (incluyendo software y servicios).
4. Sujeto a aprobación de crédito.

##### APLAZA HASTA EL 90% DEL COSTE HASTA EL 2021



Contrato a 36 meses

1. Pagos inferiores durante 2020.
2. Paga el 1% del valor de la solución durante los meses de 2020.
3. Aplicable a cualquier producto y fabricante.
4. Se puede incluir hasta 20% de intangibles (software, servicios e instalación).
5. Importe mínimo de operación: 50.000 euros.
6. Oferta válida hasta el 30 de julio, 2020.

ra, permite a las empresas adquirir la tecnología necesaria y no pagar hasta dentro de tres meses, es decir, ofrece la posibilidad de aplazar el pago con un contrato a 36 meses después de tres meses de cadencia. Es decir, pagar 0 euros en los tres primeros meses y un pago lineal durante los 36 meses siguientes, hasta fin del contrato. La segunda opción permite aplazar hasta el 90% del coste hasta 2021. Así, las empresas pagarán solo el 1% mensual hasta 2021, pasando a pagar un 3,3%

mensual hasta la finalización del contrato (36 meses).

En definitiva, la apuesta de HPE pasa por permitir a las empresas transformarse si que el coste sea un problema, y no solo el referido a la adquisición del hardware o del software, sino también de los servicios necesarios.

### FORMACIÓN GRATUITA A PROFESIONALES

La segunda gran apuesta de HPE en este momento es facilitar la for-

Accede de forma gratuita a más de 350 horas de formación en tecnologías de HP y más de 3.500 horas de formación de temática TI.

ACCEDER

mación de los profesionales para permitirles obtener el mayor rendimiento. Así, la compañía ha decidido ofrecer 30 días de acceso libre y gratuito a HPE Digital Learner.

HPE Digital Learner es la plataforma de e-learning de HPE que permite acceder desde cualquier lugar y en cualquier momento a los recursos de HPE Education. Ahora, los interesados obtendrán [30 días de acceso libre y gratuito](#) que les permitirán acceder a más de 350 horas de formación en tecnologías de HPE y más de 3.500 horas adicionales de temáticas relacionadas con TI, desarrollo de aplicaciones, productividad, herramientas de colaboración, desarrollo de capacidades personales y gestión de negocio.

# El motor del escritorio remoto virtual

Las empresas necesitan avanzar hacia el trabajo en remoto y tienen que hacerlo con dos premisas: dando respuesta a las necesidades específicas de cada caso y haciéndolo de forma sencilla sobre la plataforma más adecuada, HPE SimpliVity.

Antes de plantear el paso hacia soluciones VDI, es necesario tener en cuenta unas consideraciones previas, tal y como explicaba Jorge Lorenzo, HPE SimpliVity solution architect, porque la realidad de las empresas les enfrenta a una serie de retos que no pueden obviar, como son la alta duplicidad de datos, lo que fuerza a buscar eficiencias en los discos; la necesidad de cifrado de datos; cumplimiento de las normativas de protección de datos; cierto nivel de predictibilidad para saber cómo va a afectar a la infraestructura la ampliación o reducción de componentes; creación de una infraestructura sencilla sobre la que construir la solución VDI; necesidad de creación

y gestión de perfiles de usuario y control; eliminar los cuellos de botella en el acceso a disco; flexibilidad en las configuraciones de red, porque serán diferentes a las establecidas en la propia compañía; acceso remoto a través de soluciones VPN desde puntos de acceso doméstico; y adaptabilidad a los usuarios más específicos.

La propuesta sobre la que construir una solución VDI es [HPE SimpliVity](#). Esta plataforma de virtualización de datos ofrece tres aspectos esenciales para este tipo de soluciones:


- **Movilidad y gestión global de máquinas virtuales:** gestión centralizada de VM y políticas sin conceptos como LUNS, shares o

volúmenes; todas las operaciones son del tipo Right-click; integraciones nativas; y vista sencilla de todos los centros de datos locales y remotos.

- **Tolerancia a fallos, backups y recuperación ante desastres integrados:** backup lógico completo con casi cero impacto; recuperación garantizada de VM de 1TB en 60 segundos; mejora de RTO y RPO desde horas a segundos; centros de contingencia sencillos y económicos; y datos protegidos con RAIN+RAID.

- **Eficiencia de datos generalizada.** Compresión y deduplicación y cifrados siempre activos; globalizada desde el inicio; definido por software y acelerado por hardware; un 90% de ahorro en capacidad para datos primarios y copias de seguridad.

HPE SimpliVity elimina las tormentas de datos evitando que todas las operaciones lleguen a disco, eliminando las IOPS redundantes, lo que se refleja en una



**CREANDO UNA SOLUCIÓN VDI/EUC**  
De cero a VDI ¿Cómo empezamos?

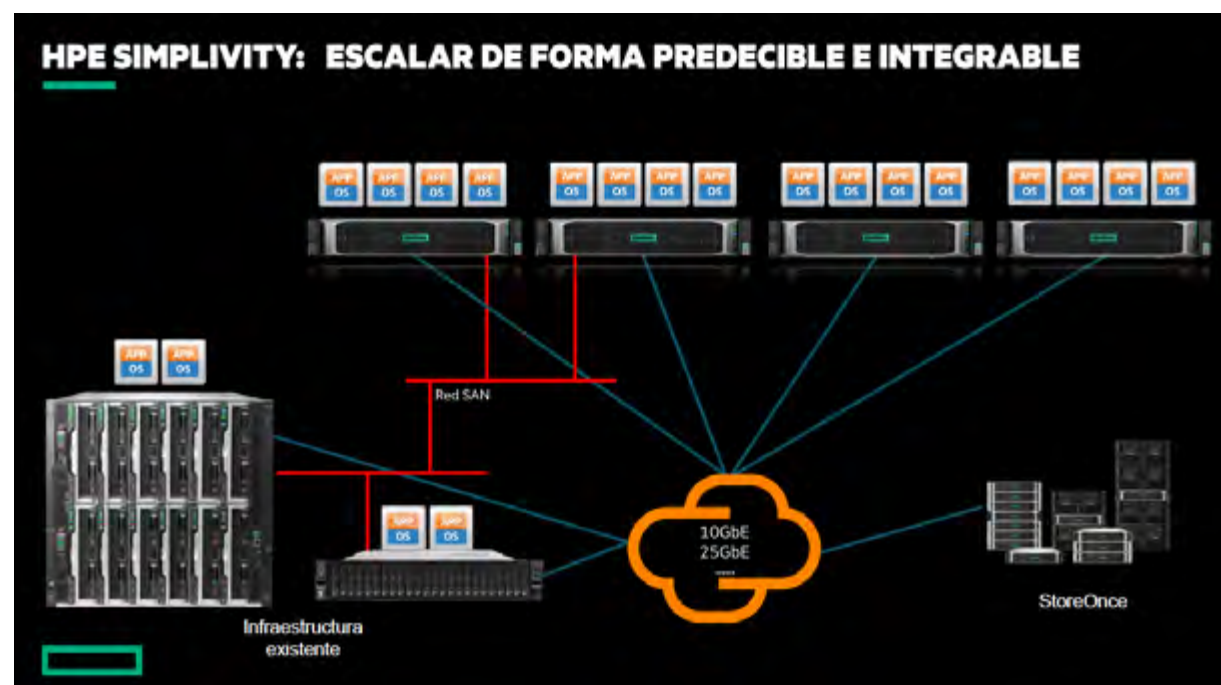
**HPE SIMPLIVITY, MOTOR DEL ESCRITORIO REMOTO VIRTUAL**

mejor experiencia para el usuario. De hecho, según Login VSI, el test estándar de la industria en pruebas de rendimiento para entornos VDI/EUC, que incluye una auditoría profunda de los resultados obtenidos, las soluciones HPE SimpliVity ha conseguido mejores resultados que otras soluciones similares.

### UNA PLATAFORMA PREDECIBLE E INTEGRABLE

HPE SimpliVity permite ver qué rendimiento aporta cada elemento al entorno, lo que proporciona una gran capacidad de predicción sobre cómo será el comportamiento global y prever que problemas pueden llegar a aparecer para solucionarlos antes de que aparezcan.

La solución permite trabajar con una máquina o crear clusters, permitiendo el añadido de nodos de forma heterogénea. Es más, HPE SimpliVity permite integrar cualquier sistema de almacenamien-



to del que disponga el usuario, lo que supone en la práctica aprovechar las inversiones previas creando soluciones híbridas.

### GESTIÓN GLOBAL UNIFICADA: VM-CENTRIC

HPE SimpliVity sitúa la máquina virtual como el núcleo de todas las actividades. De hecho, soluciona los problemas de iops y la movilidad de los datos mediante

la transferencia de objetos únicos, tomando la máquina virtual como núcleo.

Partiendo de esta máquina virtual podemos llevar a cabo acciones como proteger, clonar, mover o recuperar. Y, además, tenemos facilidad para crear flujos de protección y recuperación para desarrollo o testeo, activando centros de contingencia. Con todo, la gestión es muy sencilla. En minutos,

La gestión es muy sencilla, en minutos, un usuario es capaz de empezar a trabajar con SimpliVity, que permite la auto-gestión, la auto-reparación y la auto-optimización

un usuario es capaz de empezar a trabajar con SimpliVity, que, conectado al sistema de inteligencia global de HPE, permite la auto-gestión, la auto-reparación y la auto-optimización.

Con todo, de los retos planteados al inicio, quedan solventados todos salvo dos elementos, que, en realidad, constituyen los siguientes pasos a definir e implementar: el acceso remoto al teletrabajo y la definición y control de los perfiles de usuario, que veremos cómo se solucionan con el resto de soluciones de HPE.



# Modelando el escritorio del usuario

En la evolución de las empresas hacia el trabajo remoto con todas las garantías, es fundamental tener presentes las necesidades específicas de cada usuario, porque no todos los perfiles son iguales ni presentan los mismos requerimientos. En este sentido, HPE Pointnext Services ofrece, tal y como explicaba en este webinar Jordi Musté, responsable preventa servicios Área Puesto de Trabajo, control y personalización de los escritorios.

Dentro de su oferta, [HPE Pointnext Services](#) ofrece estrategias para la virtualización del puesto de trabajo. Pero, como no todos los usuarios tienen las mismas necesidades y requerimientos, HPE propone cuatro modelos sobre los que diseñar estas estrategias:

■ **Virtualización basada en sesiones (SBC).** Se trata de entornos donde se cuenta con un servidor equipado con Windows Server (actualmente, se tiende a apostar por Windows Server

2016 o Windows Server 2019), y una serie de aplicaciones de los usuarios, que podrán acceder a unas o a otras en función del propio perfil del usuario.

■ **Solución tradicional de VDI (escritorio virtual).** Este escenario cuenta con un servidor, un hypervisor, máquinas virtuales (ya sean Windows o Linux) para cada usuario. Este escenario está pensado para usuarios que requieran pocos recursos y con unas mínimas necesidades gráficas.

■ **Soluciones VDI con aceleración gráfica.** Se trata de un escenario similar al anterior pero con una mayor carga gráfica y de recursos, lo que, lógicamente, lo apunta hacia entornos con menos usuarios, por la necesidad de estos recursos.

■ **Hosted Desktop (HDI).** Un escenario que apunta a verticales con necesidades específicas, como puede ser el entorno financiero. En este caso, cada usuario



cuenta con una estación de trabajo o un servidor físico.

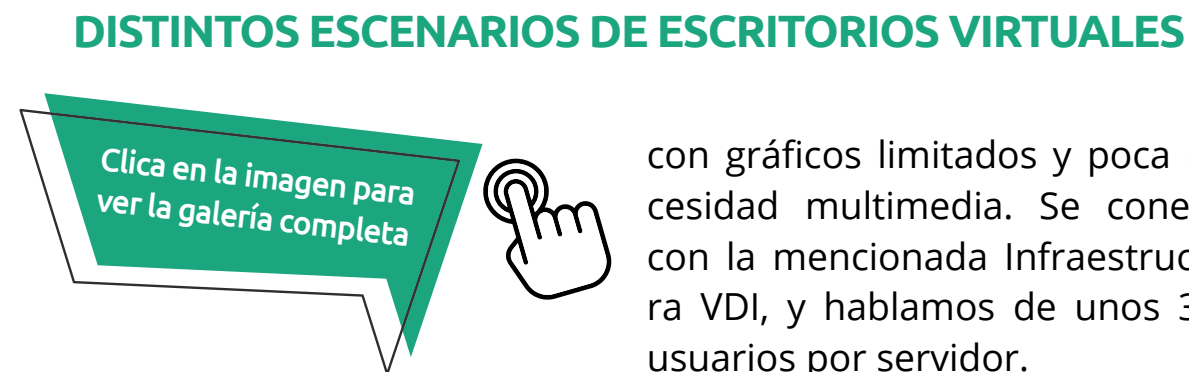
Pensando en las diferentes realidades de los usuarios, HPE trabaja con socios tecnológicos como Citrix, VMware o Microsoft para ofrecer soluciones específicas para los clientes, en función de su opción tecnológica, como puede verse en la galería de imágenes.

### SOLUCIONES DE VIRTUALIZACIÓN EN FUNCIÓN DEL USUARIO

Como hemos venido señalando, cada usuario necesita una solución diferente, y, por eso, HPE Pointnext Services propone soluciones específicas en función de cada usuario.

Así las cosas, se establecen tres opciones, que van incrementadas, a cada paso, las necesidades de computación y de gráficos, así como el coste por usuario:

■ **Usuario orientado a tarea.** Principalmente orientado a aplicaciones basadas en texto. Entron-



ca con la Virtualización Basada en Sesiones, que explicábamos anteriormente. Pensando para más de 400 usuarios por cada servidor.

■ **Básico/Gestión del conocimiento.** Pensado para usuarios

### DISTINTOS ESCENARIOS DE ESCRITORIOS VIRTUALES

con gráficos limitados y poca necesidad multimedia. Se conecta con la mencionada Infraestructura VDI, y hablamos de unos 300 usuarios por servidor.

■ **Requerimientos de potencia.** Orientado a usuarios con alguna aplicación que requiere muchos recursos de computación y gráficos. Relacionado con la VDI con Aceleración Gráfica, y para unos 40 usuarios por servidor.

## ¿Qué solución utilizar?

Como decíamos, la realidad de cada usuario es muy específica, pero, a modo de orientación, si pensamos en el trabajo de un teleoperador, pensaríamos en una solución SBC; para trabajadores de oficina, una solución VDI no persistente; para un administrador de tareas, una solución VDI persistente; para un usuario importante en la empresa, una solución de Infraestructura Hosted Desktop; y para un diseñador CAD, una solución VDI persistente con aceleración gráfica.

En todo caso, HPE Pointnext Services ofrecen una metodología que, paso a paso, acompaña al cliente en su evolución desde la planificación hasta el pleno funcionamiento en remoto y la gestión necesaria. Por ello, IDC sitúa a HPE como uno de los líderes en servicios del espacio de trabajo digital en su Worldwide Digital Workspace Services 2020 Vendor Assessment.

# Cómo teletrabajar de forma segura

Una de las claves del éxito de las estrategias de teletrabajo en las compañías es poder ofrecer a los usuarios la misma experiencia en su hogar que cuando trabajan desde la oficina, asegurando, además, que las sesiones de estos son tan seguras como es necesario, incluso cuando los usuarios trabajan en entornos domésticos donde el nivel de seguridad es más relajado.

Poder ofrecer a los usuarios la misma experiencia desde su hogar que tienen en la oficina, hay que tener en cuenta, como explicaba Pedro Martínez, responsable desarrollo de negocio Aruba, en este webinar, una serie de retos que hay que asumir:

- Mitigar los riesgos relativos a la ciberseguridad.
- Ofrecer una experiencia de uso consistente a los teletrabajadores.
- Flexibilidad, adaptabilidad y protección de la inversión.
- Implementación sencilla.
- Gestión integrada.

Como vemos, la seguridad es el elemento más crítico para el trabajo en remoto. En el caso de HPE, la solución orientada al teletrabajo se integra dentro de la propuesta de [SD-WAN](#), que incluye tres líneas: sucursales tradicionales, oficina remota y cliente VPN. De hecho, son estos dos últimos elementos los que ponen el foco en el trabajo en remoto de la compañía.

Esta solución de SD-WAN de HPE cuenta con dos piezas fundamentales, Aruba Central y un concentrador VPN.

## CLIENTE VPN

El cliente VPN presenta una serie de **ventajas**, tales como:

- Movilidad total.
- Disponibilidad sencilla del cliente VPN.
- Compatibilidad con la solución de Oficina en casa.
- Licencia incluida en la licencia de gestión del concentrador VPN (cuenta con licencias gratuitas para clientes).



**Hewlett Packard Enterprise**

**TELETRABAJAR DE FORMA SEGURA**

¿Cómo extender al hogar la misma experiencia de uso de la oficina?

**TELETRABAJAR DE FORMA SEGURA**





## La seguridad es el elemento más crítico para el trabajo en remoto, y, en el caso de HPE, la solución orientada al teletrabajo se integra dentro de la propuesta de SD-WAN

En este caso, hay que **tener en cuenta** aspectos como:

- ❖ Modificar la configuración del dispositivo.
- ❖ Verificar que el comportamiento de las aplicaciones es el mismo.
- ❖ Es necesario contar con clientes VPN para cada dispositivo, no para cada usuario.
- ❖ Los clientes se conectan a una red doméstica, lo que supone el punto más crítico.
- ❖ Mantenimiento de las diferentes versiones del cliente de VPN.

### OFICINA EN CASA

Un paso adelante se da en este caso, que presenta una serie de **ventajas**:

- Entorno sencillo y auto-provisionable.
- Conectividad segura (Wi-Fi y LAN).
- Firewall de aplicaciones y filtrado de contenidos en el punto de acceso.
- No hay que modificar o instalar nada en el dispositivo.
- Se crea una red inalámbrica corporativa.
- Los dispositivos se conectan a una red empresarial.
- El punto de acceso cuenta con dos puertos LAN para conectar otros periféricos, como impresoras o teléfonos IP.
- Gestión y control desde Aruba Central.

### DISTINTOS ESCENARIOS DE TELETRABAJO SEGURO

- Compatibilidad con Cliente VPN.
- Posibilidad de backup de las comunicaciones basado en 4G-LTE (por si fuera necesario).

Y dos aspectos **a tener en cuenta**:

- ❖ Es necesario acceder al router para conectar el punto de acceso.
- ❖ Es necesario algo más de tiempo para solventar la logística de distribución de los puntos de acceso.

Clica en la imagen para ver la galería completa

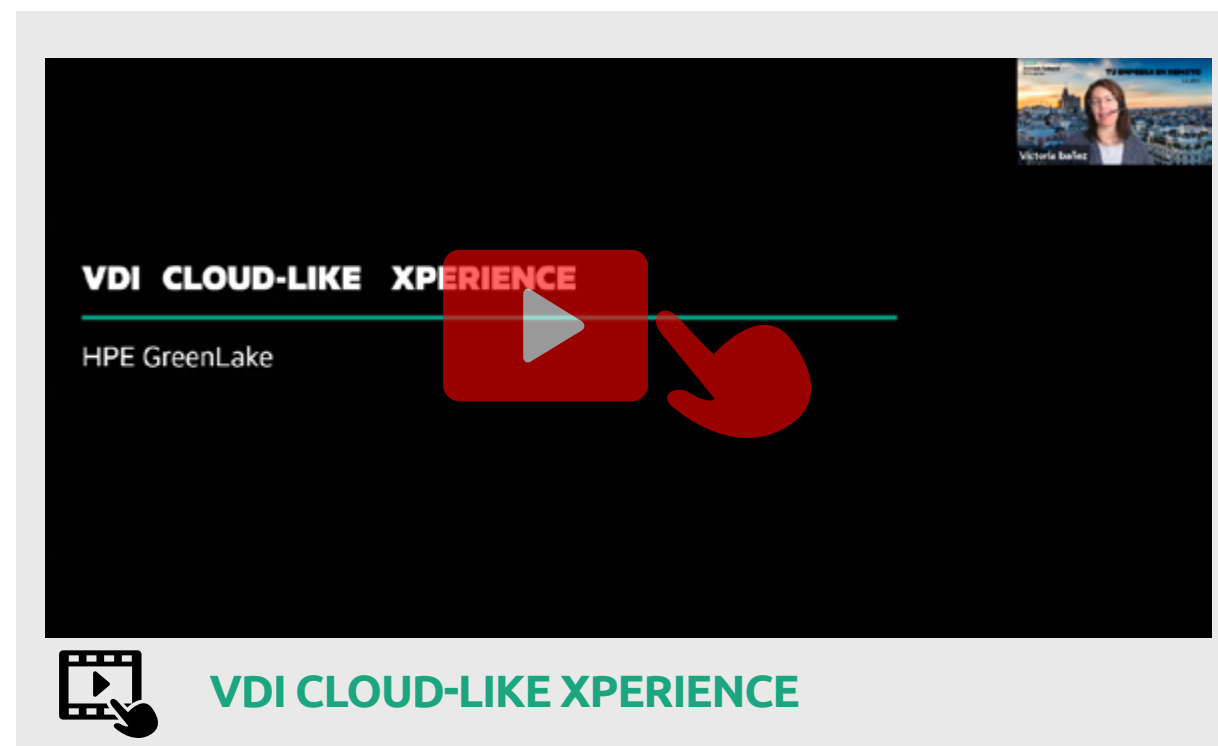




# VDI Cloud-like Xperience

Independientemente de la infraestructura sobre la que se implementen las soluciones de trabajo en remoto, las empresas se han acostumbrado a consumir tecnología como servicio, contar con las ventajas de la nube pública, aunque se trabaje sobre infraestructura de nube privada o en un centro de datos local. Por este motivo, HPE mostró su compromiso con ofrecer toda su oferta de soluciones para ser consumidas como servicio para 2022.

La base de este compromiso, tal y como explicaba en este webinar Victoria Ibáñez, preventa servicios de pago por uso, es [HPE GreenLake](#). Si nos atenemos a los datos, HPE GreenLake proporciona ahorros estimados del 30% por evitar el sobredimensionamiento de la infraestructura; más de 3.000 millones de dólares en contratos; 57 millones de activos; un 98% de tasa de fidelidad; una reducción del tiempo estimado de puesta en marcha de proyectos TI del 65%; un incremento estimado del 40%



en la productividad del personal de TI; implantación en 80 países; más de 1.000 contratos; y presencia en los 11 principales bancos mundiales.

Sobre HPE GreenLake se ofrecen una serie de cargas de trabajo entregadas como servicio tales como Almacenamiento, Computación, Virtualización, HPC, Nube Privada, Contenedores, TI Componible, Base de datos, SAP HANA, Big Data, Backup, y VDI, que es el que nos ocupa en este webinar.

Y como la realidad es híbrida, HPE dispone de un portal (HPE GreenLake Central) que permite la elección, activación y monitorización de servicios, tanto en nube pública como en privada, ofreciendo acceso a los diferentes recursos y operaciones en la nube, KPI, costes, seguridad...

### HPE GREENLAKE VDI

Centrándonos en la propuesta de VDI como servicio sobre HPE

GreenLake, se ofrece en un contrato de tres años y cuenta con un precio mensual que incluye todos los elementos necesarios en la solución, incluida la renovación tecnológica con el paso del tiempo.

Este “**todo incluido**” comprende:

- La infraestructura de hardware y software necesaria, ya sea con soluciones de Citrix, Microsoft o VMware.

- Los servicios de instalación de hardware de HPE.

- Soportes reactivos de elementos HPE y de software.

- Soporte proactivo premium Datacenter Care.

- Gestión remota.

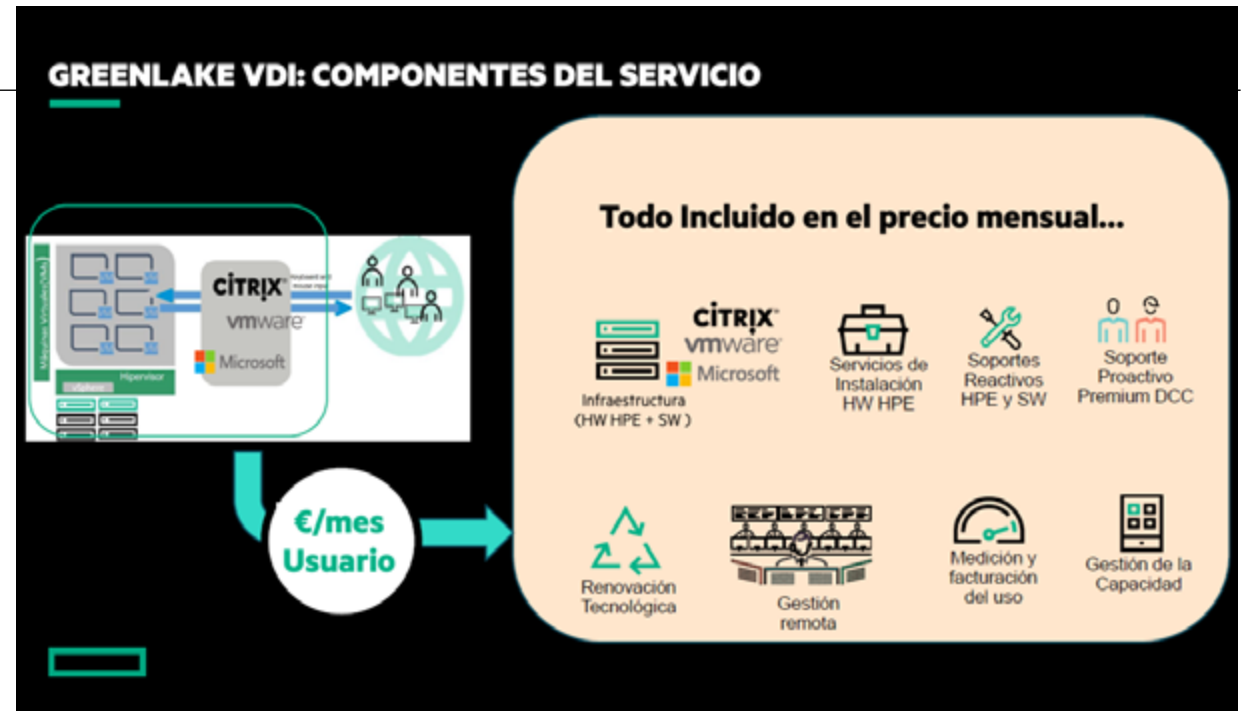
- Gestión de la capacidad.

- Medición y facturación del uso.

- Renovación tecnológica.

### CONCLUSIONES

Resumiendo, la propuesta de VDI como servicio (VDIaaS) sobre HPE GreenLake ofrece:



## HPE dispone de un portal, HPE GreenLake Central, que permite la elección, activación y monitorización de servicios, tanto en nube pública como en privada

- ❖ Modelo económico alineado con el negocio

- ❖ Previsión de los flujos de caja, con costes alineados con los ingresos.

- ❖ Estandarización.

- ❖ Adaptabilidad, creciendo cuando la empresa lo necesita,

- y evitando los ciclos largos de compra.

- ❖ Servicio personalizado Premium (DCC).

- ❖ Gestión avanzada de la capacidad.

- ❖ Seguridad y control.



# HPE + partners: la mejor solución para usuarios remotos

Como en el resto de su propuesta tecnológica, HPE cuenta con un elemento fundamental: sus partners, y las soluciones para usuarios remotos no son una excepción, tal y como contaba en este webinar Gonzalo de Celis, director de canal España, HPE.

Según explicaba este responsable en el webinar, “tenemos un canal formado para ofrecer estas soluciones, y es que el canal es fundamental en nuestra estrategia, es una extensión de nosotros mismos”.

Para ello, estos partners cuentan con una completa oferta de formación a su disposición para alcanzar las capacidades necesarias para ofrecer la mejor so-



lución a las empresas, lo que, en opinión de Gonzalo de Celis, convierte a los partners en el mejor contacto para las empresas tan-

to para la preventa como para el diseño, el suministro, la puesta en marcha y el mantenimiento de las soluciones. ■

¿Te gusta este reportaje?

Compártelo  
en redes



## MÁS INFORMACIÓN



[Tu empresa en remoto con soluciones de HPE](#)



[HPE Digital Learner](#)



[HPE SimpliVity](#)



[HPE Pointnext Services](#)



[HPE SD-WAN](#)



[HPE GreenLake](#)