

PATROCINADO POR

MicroStrategy

ELABORADO POR
itRESEARCH

HACIA LA EMPRESA HIPERINTELIGENTE

DOCUMENTO EJECUTIVO

LA CULTURA DEL DATO EN LA EMPRESA

La continua actividad de personas y empresas se traduce en volúmenes de información de una amplia variedad y complejidad. Las estrategias empresariales se construyen, cada vez más, tomando como referencia estos grandes volúmenes de datos. Entenderlos, disponer de la información lo más fiable y actualizada posible, y compartirla para enriquecerla forman parte de una cultura del dato sobre la que hoy en día debería basarse la toma de decisiones en cualquier empresa.

Para lograr este objetivo, capacitar a los empleados para que utilicen activamente los datos y mejoren así su trabajo diario tomando deci-

siones adecuadas y exitosas para el negocio se ha convertido en un principio estratégico.

IT Research, en colaboración con MicroStrategy, ha tomado el pulso a las organizaciones en cuanto al papel de los datos en su proceso decisorio y las herramientas que disponen para manejar esta información. Consolidar los datos, facilitar el acceso a diferentes fuentes, integrar la información en las aplicaciones diarias, son capacidades que los usuarios valoran a la hora de mejorar y ganar agilidad en su toma de decisiones.

FICHA DEL ESTUDIO

? FECHA DE PUBLICACIÓN:
febrero 2021

? TRABAJO DE CAMPO:
noviembre 2020 – enero 2021

it RESEARCH

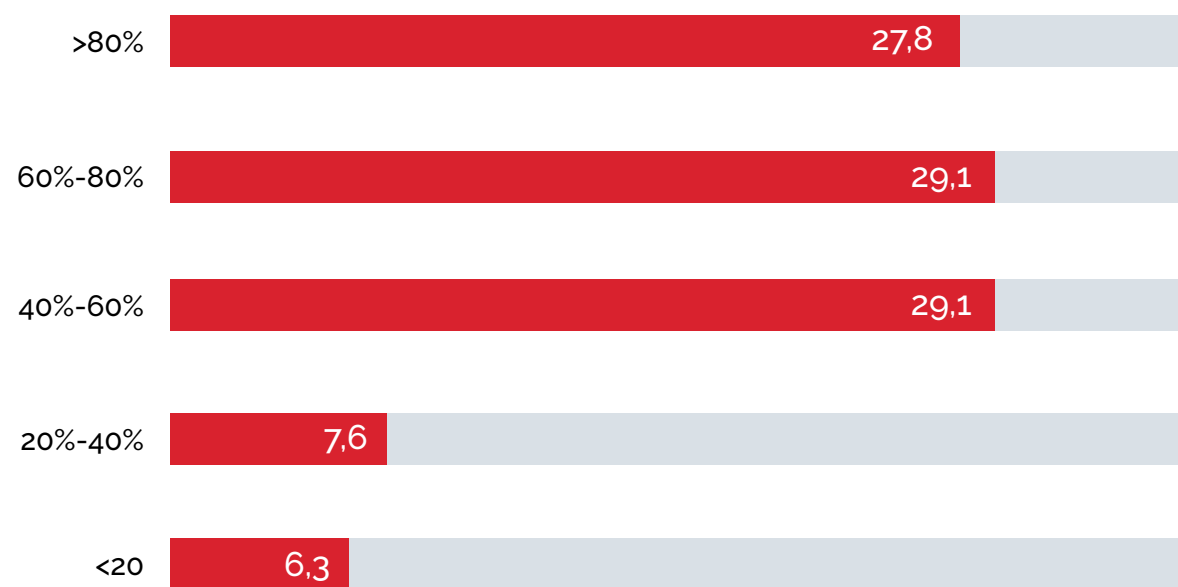


POTENCIANDO LA TOMA DE DECISIONES CON INFORMACIÓN

Optimizar los recursos empresariales se ha convertido en una prioridad para cualquier tipo de organización, y entre los activos más preciados de una empresa se encuentran los datos. Exprimir cada bit de información disponible en una compañía y extrapolarla para obtener posibles resultados y tomar una decisión en base a ello permitirá incrementar la facturación, mejorar la productividad y acelerar el crecimiento.

Según el estudio realizado por IT Research para MicroStrategy, más de un 86% de los consultados afirma que la información interviene en más del 40% de las decisiones que se toman en su organización. Además, un 71% considera que en su compañía estas decisiones se llevan a cabo con la información lo más actualizada posible; un 29% cuestiona esta posición.

¿Cuál es el porcentaje de las decisiones que toma su compañía en base a la información?



¿Considera que en su compañía se toman las decisiones de negocio con la información más actualizada?



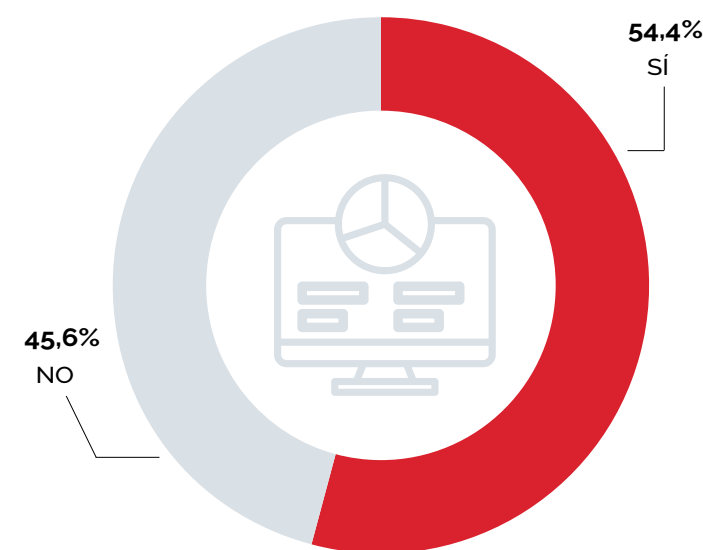
Una de las características de la agilidad en las organizaciones es el empoderamiento del empleado. Esta filosofía implica dotarles de herramientas para desarrollar sus funciones de la manera más óptima posible, así como de capacidad para adoptar medidas en base a la información de la que disponen.

Bajo el concepto de inteligencia de negocio se engloban aquellas tecnologías, aplicaciones y prácticas para la colecta, integración, análisis y presentación de la información empresarial. Pero no todas las compañías pueden manejar correctamente sus datos, ni todas las soluciones pueden interrelacionar la información de la que disponen para componer una visión global y tomar la decisión correspondiente.

Pese a que llevan décadas en el mercado, aún muchas compañías no han considerado el uso de soluciones de Business Intelligence en sus organizaciones pese a que ofrece todos los requisitos para servir a una empresa independientemente de su naturaleza y tamaño. Un 45,6% de los consultados para este estudio reconoce que su empresa aún no lo ha adoptado, frente a un 54,4% que asegura disponer de este tipo de

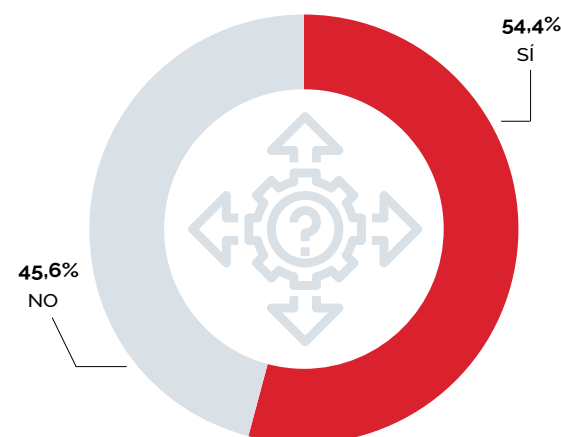
soluciones. Pero esta tendencia cambiará porque las plataformas de BI están destinadas a asumir un papel central en las empresas del futuro; entre las circunstancias que favorecerán dicho protagonismo se encuentran su disponibilidad vía cloud y su consumo como servicio, pero también la mayor importancia de la experiencia de los clientes en las estrategias corporativas, unos clientes que generan mayores cantidades de datos a través de muy diversas fuentes.

¿Cuenta su compañía con una solución de inteligencia de negocio?

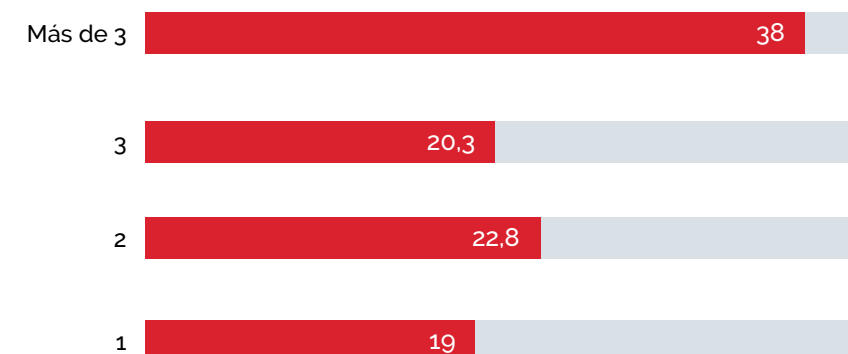


Las decisiones de negocio no pueden esperar en muchas ocasiones. Tener información disponible y actualizada es fundamental para agilizar este proceso empresarial. Pero la realidad es otra: aún un 46% de los consultados para este estudio reconoce que carece de los datos necesarios en el momento de tomar su decisión. Y un 58% de los participantes tiene que acceder a tres o más de tres sistemas para encontrar la información que necesita, dificultándose así el proceso.

Cuándo va a tomar una decisión de negocio, ¿considera que tiene los datos necesarios en el momento justo de tomar tal decisión?



¿Cuántos sistemas tiene que acceder para encontrar toda la información que necesita?

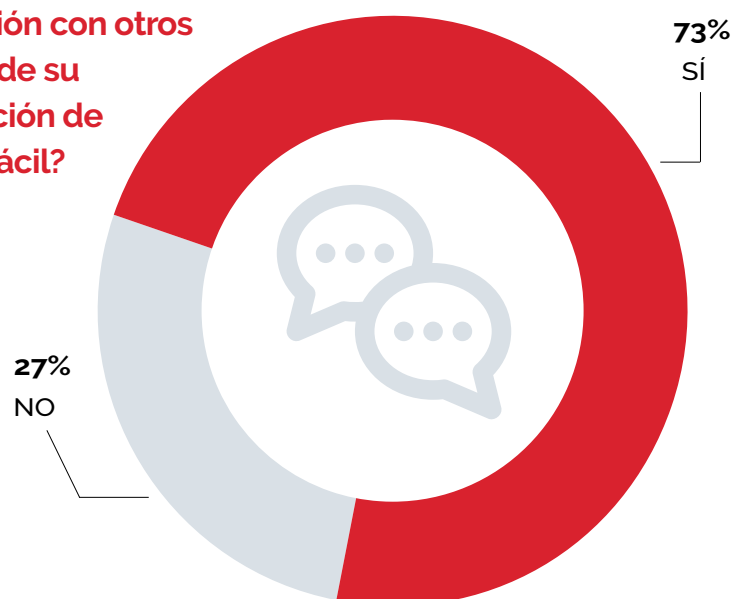


Las herramientas de descubrimiento de datos que se integran en las soluciones de BI actualmente disponibles ayudan en esta tarea, facilitando a los usuarios sin conocimientos tecnológicos acceder y profundizar en los datos para descubrir la información que necesitan y obtener información. De esta manera, los usuarios no tecnológicos pueden explorar la información corporativa y obtener información útil para tomar decisiones rápidas e informadas basadas en sus descubrimientos.

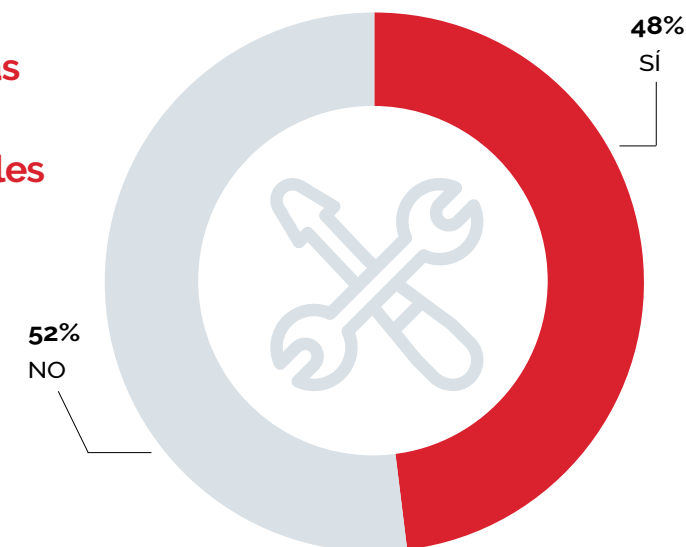
La interfaz para la visualización de los datos es otro de los puntos clave para el uso de estas herramientas de BI y su utilidad al servicio del negocio. Su diseño ha ido evolucionando, pero aún así, un 52% de los consultados afirma que sus soluciones no son amigables y fáciles.

Otro de los puntos clave de una organización ágil es la interacción y colaboración interdepartamental. Las herramientas colaborativas, también en el ámbito del Business Intelligence, favorecen el intercambio de datos y la disponibilidad de información actualizada para la toma de decisiones. Un 73% de los participantes dice saber intercambiar esta información relevante de forma fácil con sus compañeros de organización.

¿Sabe cómo intercambiar información con otros usuarios de su organización de manera fácil?



¿Dispone de herramientas de toma de decisiones que son amigables y fáciles para los usuarios de negocio?

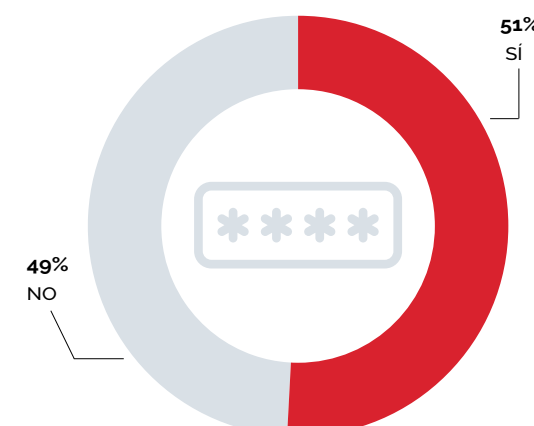


Los datos corporativos están regulados por diversas y estrictas normativas, por lo que su gobierno se ha convertido en un eje de presión para muchas organizaciones, del que no pueden escapar. No obstante, un 48% de los usuarios asegura desconocer si los datos de su organización cumplen con los requisitos que se exigen de seguridad, trazabilidad y consistencia. La falta de integración en el acceso a los sistemas y el uso de múltiples claves se considera como un impedimento para el acceso a la información correcta para el 51% de los participantes.

¿Conoce si cumplen todos los sistemas de información de la empresa los requisitos que hoy se exigen de seguridad, trazabilidad y consistencia del dato?



¿El uso de las múltiples claves de acceso a los diferentes sistemas le supone un impedimento que dificulta el acceso a la información correcta?

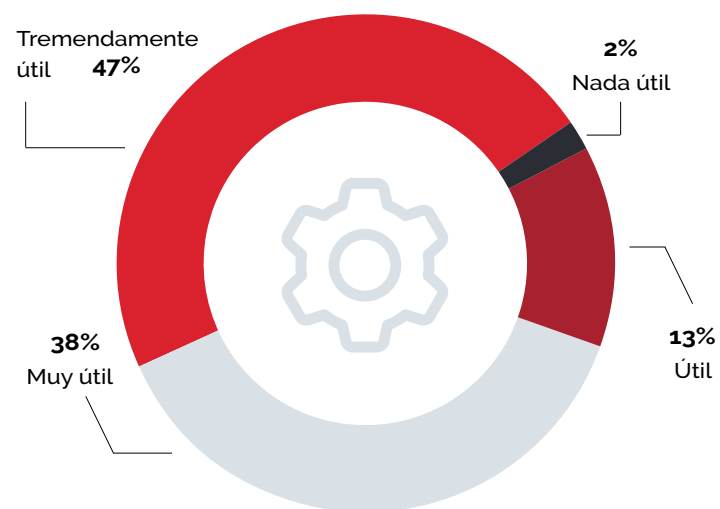


EN BUSCA DE LA HERRAMIENTA DE BI IDEAL

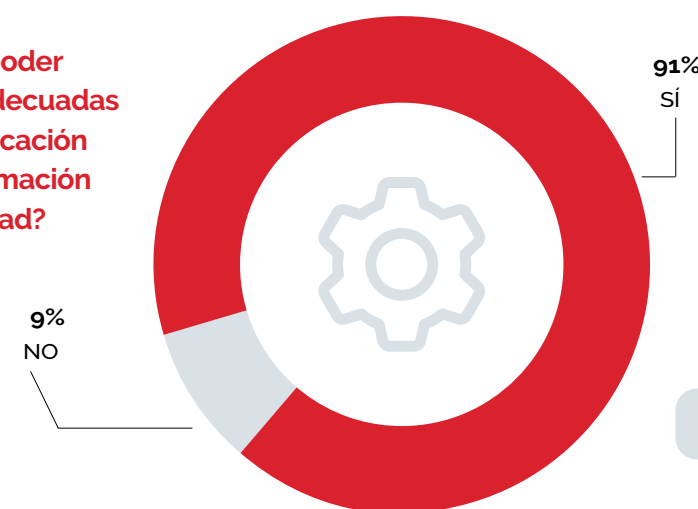
Las herramientas de inteligencia de negocio están evolucionando para llevar la información allí donde los usuarios necesitan actuar. Nuevas capacidades como la extensión del cuadro de mandos, la analítica embebida o la analítica móvil, permiten analizar los datos y tomar decisiones desde un único punto. Preguntados sobre las capacidades que los usuarios podrían valorar

de manera positiva en una herramienta de inteligencia de negocio que haga a la empresa hiperinteligente, aquella que proporcione acceso instantáneo y desde un único punto a la información, sin necesidad de cambiar de aplicación, se considera como muy útil o tremendamente útil por más del 84% de los encuestados. Además, un 91% considera que les haría más eficientes.

¿Cómo valora disponer de una herramienta que le permita el acceso instantáneo y desde un único punto a la información en su entorno de trabajo sin necesidad de cambiar de aplicación?



¿Cree que sería eficiente poder realizar las operaciones adecuadas a su decisión desde la aplicación que le ofrece toda la información relacionada con su actividad?

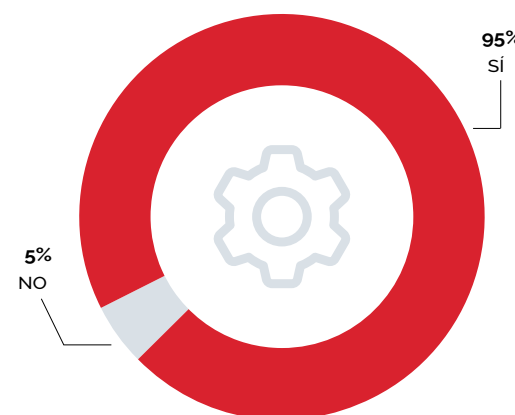


Asimismo, a un 90% le gustaría contar con toda esta información que necesita para la toma de decisiones en su aplicación operacional, y un 95% considera beneficioso que los datos de otros sistemas se integren en su flujo de información diaria. En definitiva, un 94% de los participantes opina que una solución que ofrezca estas capacidades de flexibilidad e integración permitiría incrementar el uso de los datos en la toma de decisiones de su organización.

¿Le gustaría contar con toda la información que necesita directamente en su aplicación operacional (CRM, Recursos Humanos, Portal empleado, correo electrónico)?



¿Considera que la incorporación de datos de otros sistemas en su flujo de información diaria sería beneficioso para su toma de decisiones?



¿Cree que este tipo de solución permitiría incrementar la utilización del dato en la toma de decisiones a todos los niveles de su empresa?

