



Intel Unite,

la apuesta por los espacios
de reunión inteligentes y conectados





CÓMO USAR ESTE DOCUMENTO

Con el fin de obtener la mejor experiencia de uso de esta revista, es **imprescindible** seguir estos sencillos pasos que te indicamos a continuación:

Paso 1. Asegúrate de disponer de las versiones más actualizadas de Adobe Reader y Flash Player. Si no las tienes instaladas, puedes descargarlas aquí:

[Adobe Acrobat Reader](#) y [Adobe Flash Player](#)

Paso 2. Accede al enlace de descarga y la publicación se abre en el visor del navegador.

Paso 3. Busca la opción guardar como que, dependiendo del navegador que utilices, podrá ser un icono o estar incluida en la barra de menú, y guarda la revista en la carpeta donde almacenes los documentos en tu equipo.

Paso 4. Accede a dicha carpeta y usa el botón derecho del ratón para hacer clic en el fichero de la revista.

Paso 5. Selecciona Adobe Reader como aplicación predeterminada para abrir este tipo de documentos.

Paso 6. Una vez abierta la revista, habilita la visualización a pantalla completa, y puedes iniciar la lectura de la revista con todas las capacidades interactivas disponibles.

Este es un documento producido por



www.ituser.es

www.itreseller.es

Accede a nuestras publicaciones digitales





Intel Unite, la apuesta por los espacios de reunión inteligentes y conectados

Intel ha anunciado Intel Unite, una combinación de hardware y software que permite la creación de espacios de reunión, presenciales y remotos, inteligentes y conectados.

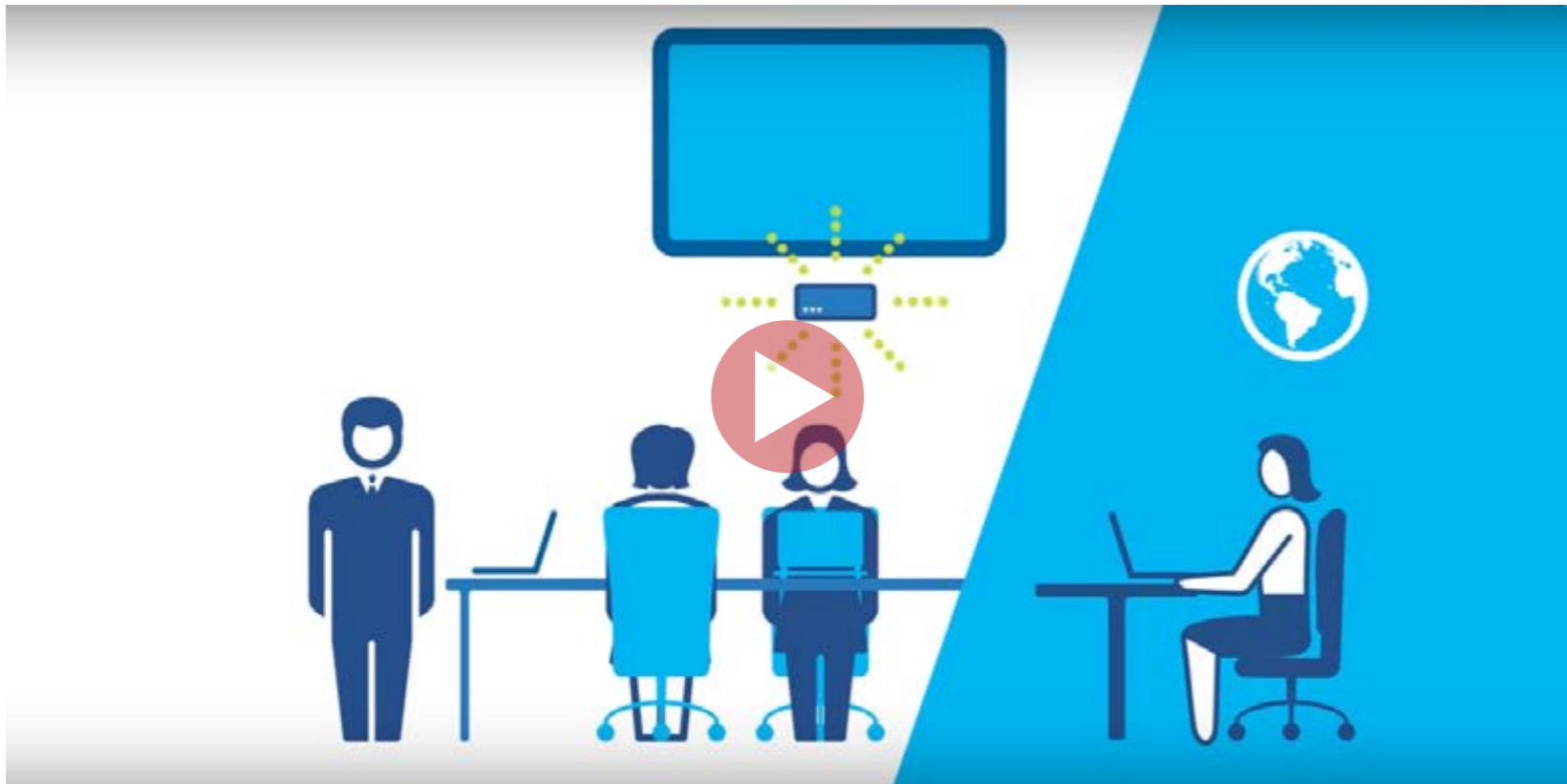
Según los datos que maneja Intel®, el 62% de las empresas está tratando de transformar su lugar de trabajo, y la apuesta de Intel por las tecnologías sin cables se orienta en esa dirección. Si en estos meses hemos visto la versión profesional de Intel® Wireless Display y Intel® Wireless Docking, Intel anuncia ahora Intel Unite, una solución compuesta por elementos de hardware y software que permiten la creación de espacios de reunión inteligentes y conectados.

Intel Unite ofrece una colaboración virtual desde cualquier localización y un comienzo de las reuniones rápido y simple. Esta solución emplea las redes inalámbricas existentes dentro de la empresa para conectar los PC con pantallas, proyectores o pizarras interactivas por medio de un miniPC con procesador Intel® Core™ vPro™ con software Intel Unite.

En el caso del hardware, se trata de un mini PC Windows con procesadores Intel® Core™ de, al menos cuarta gene-




Espacios de reunión sin cables



Según los datos que maneja Intel, el 62% de las empresas está tratando de transformar su lugar de trabajo, y la apuesta de Intel por las tecnologías sin cables se orienta en esa dirección

Intel® Unite™, colaboración en tiempo real

 [Clicar para ver el vídeo](#)

ración, y tecnología Intel® vPro™, si bien el modelo y las especificaciones concretas dependerán de cada fabricante, y, en el caso de los integradores locales, un Intel® NUC. En lo referente al software, se trata de Intel Unite que permite a los asistentes a la reunión, ya sea presencialmente o en remoto, conectarse y compartir contenidos, además de establecer conexiones peer to peer o enviar ficheros a los miembros de la reunión.

A nivel de cliente, en esta primera versión pueden conectarse dispositivos Windows o Mac OS X, si bien Intel ya trabaja en una nueva versión que permitirá la conexión con dispositivos Android e iOS.



A nivel de seguridad, la solución ofrece un PIN de conexión que se cambia periódica y constantemente, además de encriptación SSL de 256 bits.

Además, y mediante un SDK gratuito, es posible ampliar las posibilidades de la solución. De hecho, la implementación de HP, a partir del EliteDesk 800 Mini, permite la integración, mediante un plug-in específico, con Skype for Business. Para versiones posteriores de la plataforma, y mediante este SDK, se podrá controlar otros elementos, como las luces o la temperatura de la sala, además de integrar otros periféricos o cámaras.

Otros proveedores como Asus, Dell, Fujitsu o Lenovo, ya han anunciado la disponibilidad en breve de su propia solución.

Por último, conviene destacar que existen dos versiones, una para entorno Enterprise, con un elemento servidor y diferentes elementos Unite que pueden gestionarse de forma unificada, y otra para entornos PYME y SoHo.

ENTREVISTA

SIMÓN VIÑALS, DIRECTOR DE TECNOLOGÍA DE INTEL**“INTEL ESTÁ APOSTANDO POR LA MODERNIZACIÓN DEL ENTORNO DE TRABAJO ELIMINANDO LOS CABLES”**

Intel® Unite™ es una nueva solución de Intel para crear entornos de colaboración sin cables en las salas de reuniones. Para conocer con más detalle qué aporta, hemos querido hablar con Simón Viñals, director de Tecnología de Intel, quien, en primer lugar, nos explicaba cómo se integra Intel Unite en la estrategia de transformación de los entornos de trabajo sin cables de Intel. En este sentido, este responsable señala que Intel está apostando por la modernización de los entornos de trabajo, tanto del puesto de trabajo en sí como de la oficina. En este contexto tienen cabida “las tecnologías que facilitan trabajar sin cables. En el caso del puesto de trabajo en sí, tenemos lo que denominamos el docking inalámbrico (Intel® Wireless Docking), una base de expansión por proximidad que se conecta al PC y da acceso a todos los periféricos del entorno de trabajo sin cables, incluyendo impresoras, monitores, teclados, ratones, unidades de red... Utiliza tecnología Wireless Gigabit, que ofrece una tasa de transferencia de 7 Gbps, permitiendo la transmisión de audio, vídeo y datos. Después, hay dos tipos de solucio-

nes más indicadas para espacios de colaboración, como salas de reuniones o salas de trabajo compartido. La primera, Intel® Wireless Display (WiDi), que en su vertiente profesional se denomina Intel Pro WiDi, ofrece la posibilidad de eliminar los cables que conectan el PC a un monitor, proyector o cañón de vídeo, tanto para la imagen como para el audio. La conexión es sencilla y, de hecho, es algo nativo en la plataforma Windows desde Windows 8, además de segura, dado que requiere un PIN para la conexión. Además, al ser Pro, para Intel significa seguridad, implementada de forma nativa, y gestión remota, del dispositivo y de la solución. La segunda, es Intel Unite, una solución que quiere convertirse en el PC de la sala de reuniones, un PC que va a facilitar la conexión inalámbrica de los dispositivos para las presentaciones, y, además, permite la colaboración entre las personas que están en la reunión”.

Esta colaboración, nos amplía Simón Viñals, tiene varias funcionalidades, como “compartir el escritorio con otras personas; permitir la presentación de varios escritores en el monitor o



proyector de la sala; y hacer anotaciones, con el dedo en una pantalla táctil o con el ratón si no lo es, para destacar parte de la presentación, desde varios equipos, con el fin de facilitar la cola-



“Intel Unite va a facilitar la conexión inalámbrica de los dispositivos para las presentaciones, y, además, permite la colaboración entre las personas que están en la reunión”

viene de página anterior >

boración. Asimismo, permite transferir archivos, simplemente arrastrando y soltando, entre los miembros de la reunión, tanto a todos los participantes como a alguno en concreto”.

Esta colaboración entre asistentes a una reunión no se limita a la propia sala, sino que es posible “conectarse a una reunión a distancia, siempre que tengas conexión TCP/IP con el PC de la sala de reuniones. Solo es necesario conocer el PIN de conexión de seis dígitos de la sala de reuniones, que será único para cada sala y que, por motivos de seguridad, se cambia, aleatoriamente, cada 5 minutos. El usuario introduce el PIN en la herramienta cliente de Intel Unite, una aplicación de libre distribución que pueden te-

ner tantos usuarios como sea necesario, y ya se puede conectar a la reunión como si estuviera en la propia sala”.

La solución tiene dos versiones, “una pensada para gran empresa y otra pensada para una empresa de tamaño más pequeño. La versión para gran empresa, Enterprise, permite contar con varias salas de reuniones con su propio PC en cada sala y, una vez instalada en el servidor de la red corporativa, permite la generación de los PIN de cada sala, de forma que ya no lo hace cada PC en casa sala, gestionando, además, otros elementos y permitiendo la integración con un Directorio Activo, por ejemplo, o con cualquier infraestructura corporativa, con el fin de facilitar la seguridad, la gestión y la inte-

gración. La idea, en este caso, es que Intel Unite se integre con las soluciones corporativas de colaboración y telepresencia, como Skype for Business, o la WebEx, por ejemplo, permitiendo, además, la integración de cámaras o soluciones de manos libres para la reunión. Por su parte, con la versión Standalone, cada PC, cada sala, es independiente de las demás, generando su propio PIN, y pudiendo dar servicio a una pequeña empresa que sólo cuente con una sala de reuniones, tanto para tus propios empleados como para cualquier persona ajena a la empresa que llegue para una reunión. Solo necesitaría instalarse la aplicación cliente, con el fin de poder integrarse con la solución Intel® Unite™”.

En la comercialización de esta solución, Intel cuenta con el respaldo de diferentes fabricantes de hardware, tanto internacionales como nacionales. Tal y como nos amplía simón Viñals, “de momento, HP ya tiene su versión disponible y, en estos días, otros fabricantes tendrán la suya propia, como es el caso de Dell, Fujitsu, Asus, Lenovo, Toshiba, entre otros. Además, está la solución para el canal de Intel, Intel NUC, con la que cualquier integrador local puede distribuir su propia solución Intel Unite. Es una oportunidad para los partners locales para añadir servicios a su oferta al cliente, tales como mantenimiento, instalación, formación... servicios de valor añadido que cada partner pueda aportar a su cliente”.

Los asistentes pueden, desde cualquier lugar, ver, comentar y compartir documentos en tiempo real y en cualquier momento

Ventajas de la solución Intel® Unite™

La nueva solución Intel Unite elimina los cables en las salas de reuniones y ofrece algunas ventajas, entre las que cabe destacar:

- **Conexiones sin cables.** Esta tecnología conecta a los asistentes con las pantallas, proyectores y pizarras interactivas nuevas o ya existentes. No es necesario buscar en cada caso adaptador o conector adecuado.
- **Colaboración en tiempo real.** Los asistentes pueden, desde cualquier lugar, ver, comentar y compartir documentos en tiempo real y en cualquier momento. Cuando la reunión finaliza, pueden distribuir el contenido por medio de la función de transferencia de archivos ya incluida.
- **Conectividad instantánea.** Con un dispositivo con procesador Intel® Core™ vPro™ ejecutando la aplicación Intel Unite, los trabajadores pueden compartir pantallas de manera inalámbrica y compartir peer-to-peer.
- **Simplificación de la gestión de los administradores de sistemas.** Con la tecnología Intel vPro es posible



integrar el software Intel Unite en la infraestructura TI preexistente y aprovechar las herramientas de gestión, sistemas y normas que ya tenía la empresa. Al simplificar las tecnologías de infraestructura necesarias para la sala de conferencias, ayudas a reducir costes y mejorar la gestión.


■ **Seguridad mejorada.** Para mejorar la seguridad, los asistentes deben introducir el código PIN rotatorio correspondiente para unirse a la reunión. Es posible, además, invitar a asistentes externos a la red o dejarles que usen las funciones del software Intel Unite sin necesidad de unirse a dicha red.

- **Protección de los datos.** Una seguridad pensada para empresas asegura que los datos están encriptados en Secure Sockets Layer (SSL) de 256-bit y que permanecen dentro de la red corporativa. Los datos siempre están dentro de los muros virtuales de tu empresa y no dependen de soluciones de proveedores adicionales.
- **Gestión remota.** Con las herramientas de gestión remota de la tecnología Intel vPro es posible ad-

ministrar todos los PC de la sala de conferencias desde cualquier lugar para completar tareas básicas, como aplicar parches o hacer reparaciones. Todo esto puede hacerse desde un portal de administración único, en el caso de que existan más de una sala de reuniones.

- **Plataforma ampliable.** Mediante un SDK, es posible ampliar las funcionalidades de la solución para incrementar los controles de la habitación, tales

como la gestión de luces, micrófonos, cámaras y temperatura, además de trabajar con telepresencia e integración con el calendario de la sala de reuniones para simplificar la planificación.

- **Compatibilidad con múltiples sistemas operativos.** Actualmente está preparado para sistemas operativos Windows y Mac OS X, si bien en versiones posteriores ya planificadas lo estará para nuevos clientes, como la plataforma Android, el navegador Google Chrome e iOS.
- **Integración con otras soluciones de colaboración y telepresencia.** Es posible usar el software Intel Unite junto con soluciones de conferencias como Microsoft Lync o Cisco TelePresence, incluyendo la capacidad de escoger hardware, software y la plataforma de conferencia. 



Enlaces relacionados



[Intel Unite](#)



[Reuniones sin cables](#)



[Solución Intel Unite](#)



[Reuniones sin cables y más rápidas](#)



[Salas de reuniones más inteligentes](#)



[Salas de conferencias colaborativas](#)